

Annexe 1

PIECE: 1.4	COMMUNE DE HAUT-INTYAMON
MANDAT: 1936	ASSAINISSEMENT ROUTE DES RAFFORTS
PLAN N°: 002	REFECTION DE LA CHAUSSEE & ELARGISSEMENT
INDICE:	PROJET DE ROUTE COMMUNALE
ECHELLE: 1:200	SITUATION
ENQUETE:	GEOMETRIE ROUTIERE & CANALISATIONS
FORMAT: 0.50 m²	GRAND BUC ET CP 111
DATE: DESS	1880 CHATELAIN/COCK
CM: 08.11.21	TEL: 03 83 84 08 33
	www.martin.fr

Mod	Date	Dess.	Objet de la modification

ONNEUR-D'ŒUVRE LE L'AUTEUR DU PROJET

LE SYNDIC LE SECRÉTAIRE

ADOPTÉ PAR LE CONSEIL COMMUNAL DE HAUT-INTYAMON

MISE A L'ENQUETE PUBLIQUE DE TRENTE JOURS DANS LA FEUILLE OFFICIELLE

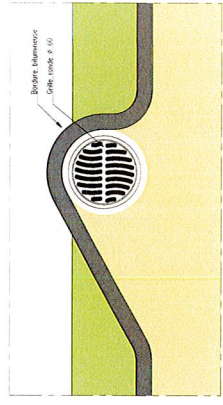
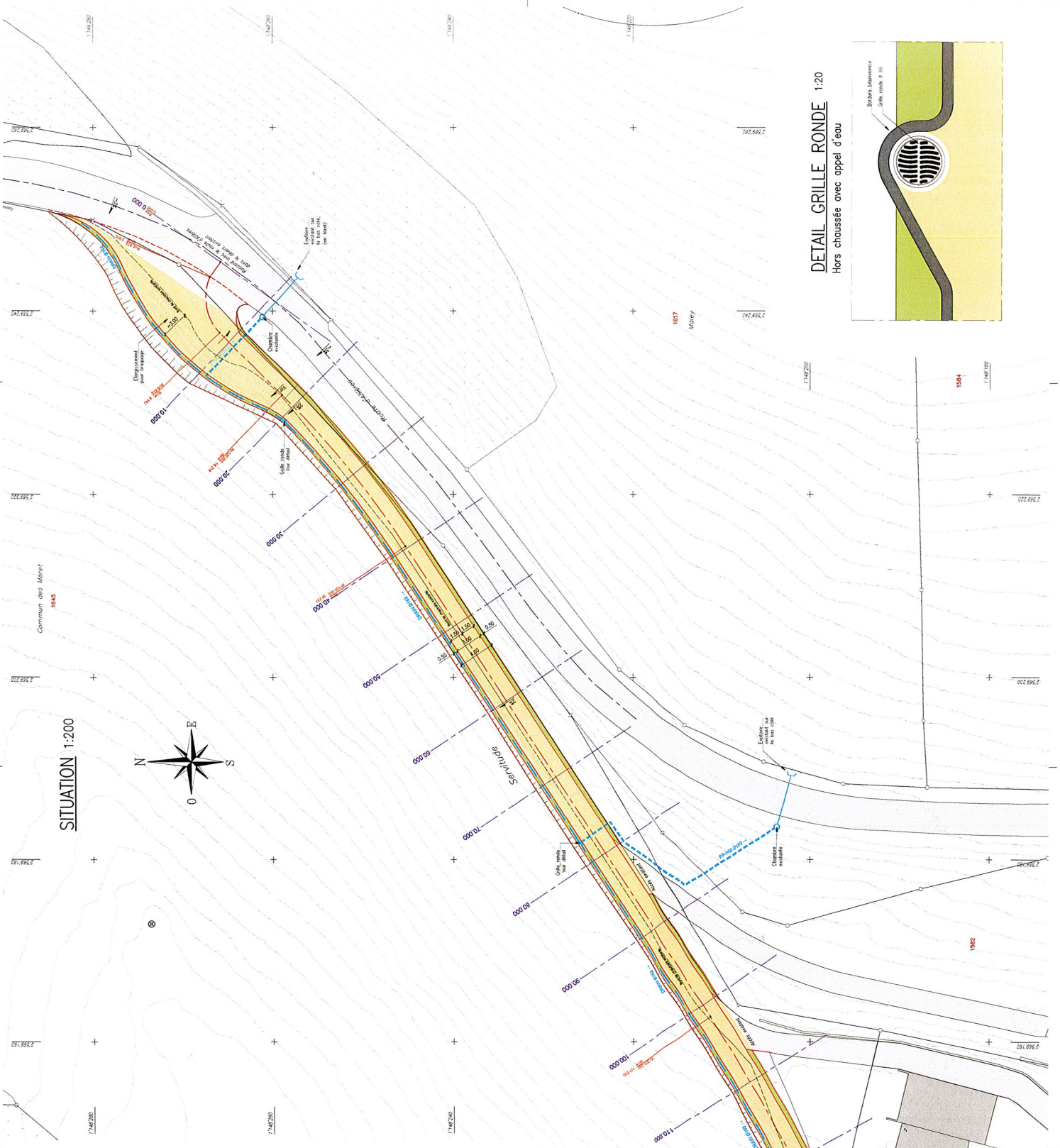
N° DU

MODIFICATIONS SECONDAIRES APPORTÉES AU PROJET SELON L'ART. 39 LR

SUITE A LA MISE A L'ENQUETE PUBLIQUE

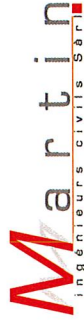
APPROUVE PAR LA DIRECTION DE L'AMENAGEMENT, DE L'ENVIRONNEMENT ET DES CONSTRUCTIONS,

FREBURG, LE LE CONSEILLER D'ETAT, DIRECTEUR



DETAIL GRILLE RONDE 1:20
Hors chaussée avec appel d'eau

maître de l'ouvrage :	COMMUNE DE HAUT-INTYAMON	PIECE:	1.8
objet :	ASSAINISSEMENT ROUTE DES RAFORTS RÉFÉCTION DE LA CHAUSSEE & ÉLARGISSEMENT	MANDAT:	1936
	PROJET DE ROUTE COMMUNALE	PLAN N°:	006
	PROFIL TYPE	INDICE :	
	GEOMETRIE ROUTIÈRE	ECHELLE:	1/200 1/20
			ENQUETE
	GRAND RUE 72, CP 111 1660 CHATEAU-D'OEX Tél 026 / 524.68.33 Web: www.martin-ing.ch E-mail: info@martin-ing.ch	FORMAT:	0.12 m ²
		DATE	DESS
		08.11.21	cm



Mod.	Date	Dess.	Objet de la modification

Château-d'Oex, Le : L'AUTEUR DU PROJET :

ADOPTÉ PAR LE CONSEIL COMMUNAL DE HAUT-INTYAMON

LE SYNDIC
 LE :
 LA SECRETAIRE :

MISE A L'ENQUETE PUBLIQUE DE TRENTE JOURS DANS LA FEUILLE OFFICIELLE

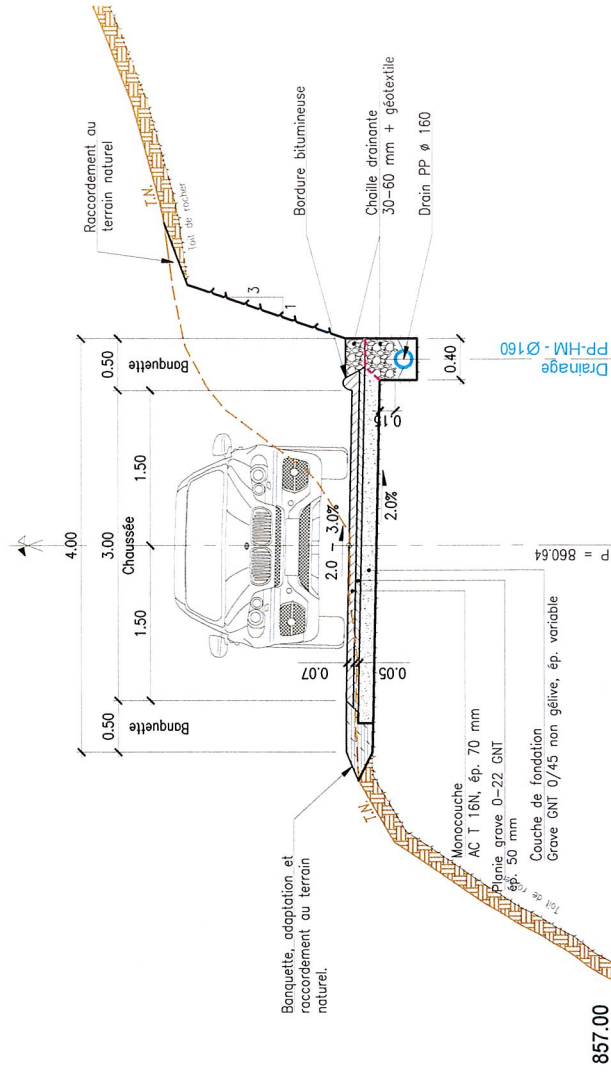
N° DU

MODIFICATIONS SECONDAIRES APPORTEES AU PROJET SELON L'ART. 39 LR
 SUITE A LA MISE A L'ENQUETE PUBLIQUE

**APPROUVE PAR LA DIRECTION DE L'AMENAGEMENT,
 DE L'ENVIRONNEMENT ET DES CONSTRUCTIONS**

FRIBOURG, LE : LE CONSEILLER D'ETAT, DIRECTEUR :

PROFIL TYPE 1:50
KM 40.00



COMMUNE DE HAUT-INTYAMON		PIECE	1.9
ASSESSMENT ROUTE DES RAPORTS REFECTION DE LA CHALUSÉE & ELARGISSEMENT		MANDAT	1936
PROJET DE ROUTE COMMUNALE		PLAN N°	007
SITUATION		INDICE	
SIGNAISATION & MARQUAGE		ECHELLE	1:200
Martin		FORMAT	0 75 m
		DATE	DESS
			06 11 21

Mod	Date	Dess	Objet de la modification

Cher(e) M(e) Le / La Maire du PROJET

ADOPTÉ PAR LE CONSEIL COMMUNAL DE HAUT-INTYAMON

LE PRÉSIDENT LE SECRÉTAIRE

MISE A L'ENQUETE PUBLIQUE DE TRENTE JOURS DANS LA FEUILLE OFFICIELLE

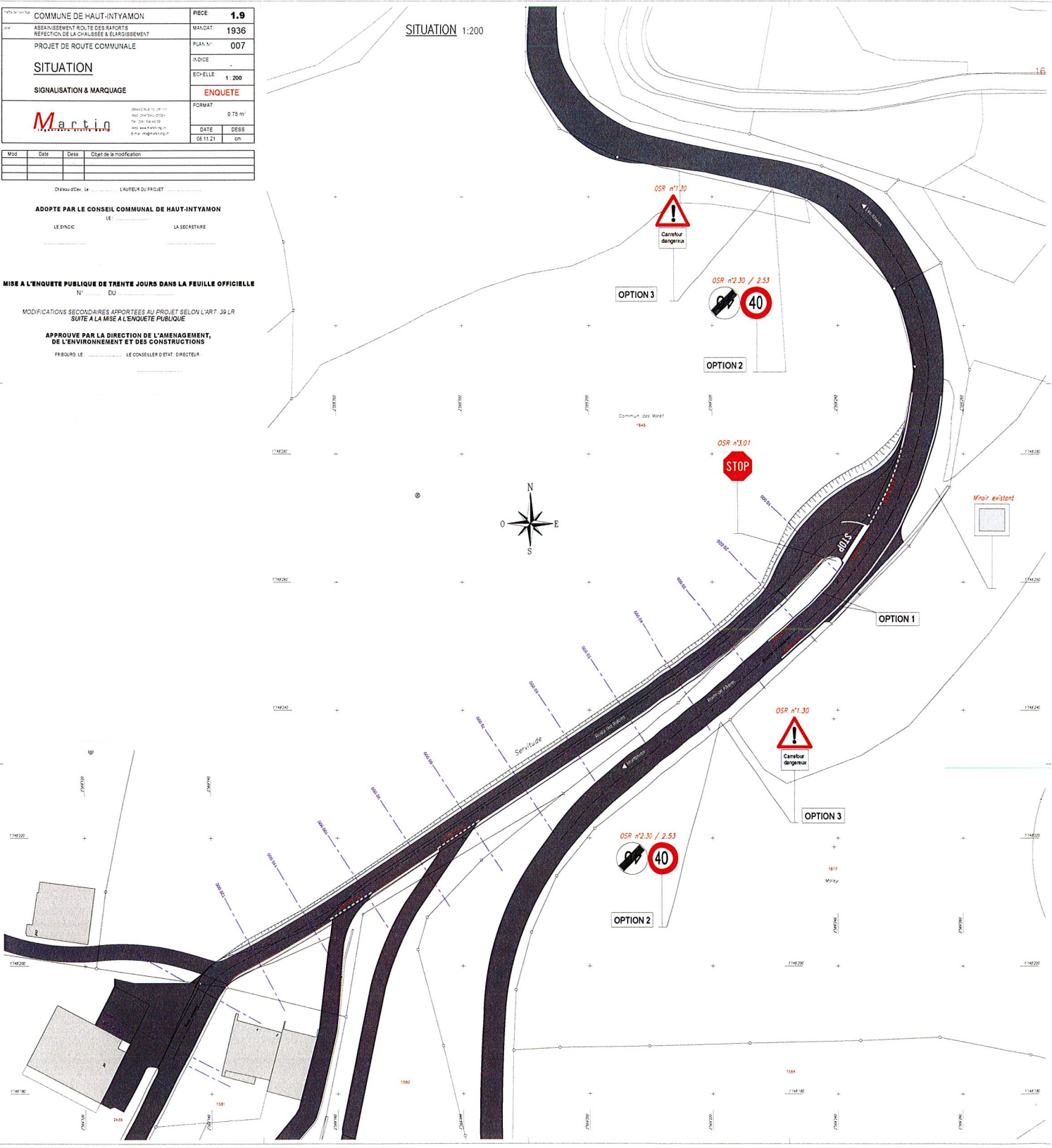
N° DU

MODIFICATIONS SECONDAIRES APPORTEES AU PROJET SELON L'ART. 39 LR
SUITE A LA MISE A L'ENQUETE PUBLIQUE

**APPROUVE PAR LA DIRECTION DE L'AMENAGEMENT,
DE L'ENVIRONNEMENT ET DES CONSTRUCTIONS**

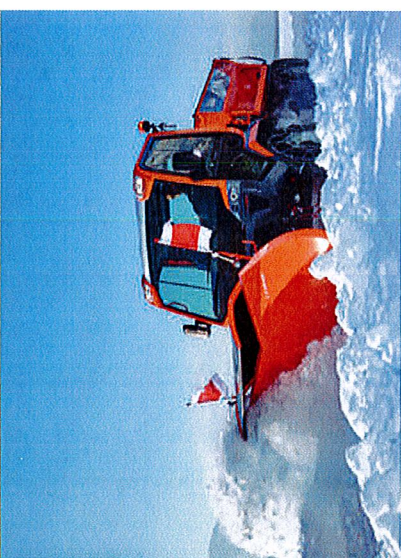
FREIBOURG LE LE CONSEILLER D'ETAT, DIRECTEUR

SITUATION 1:200

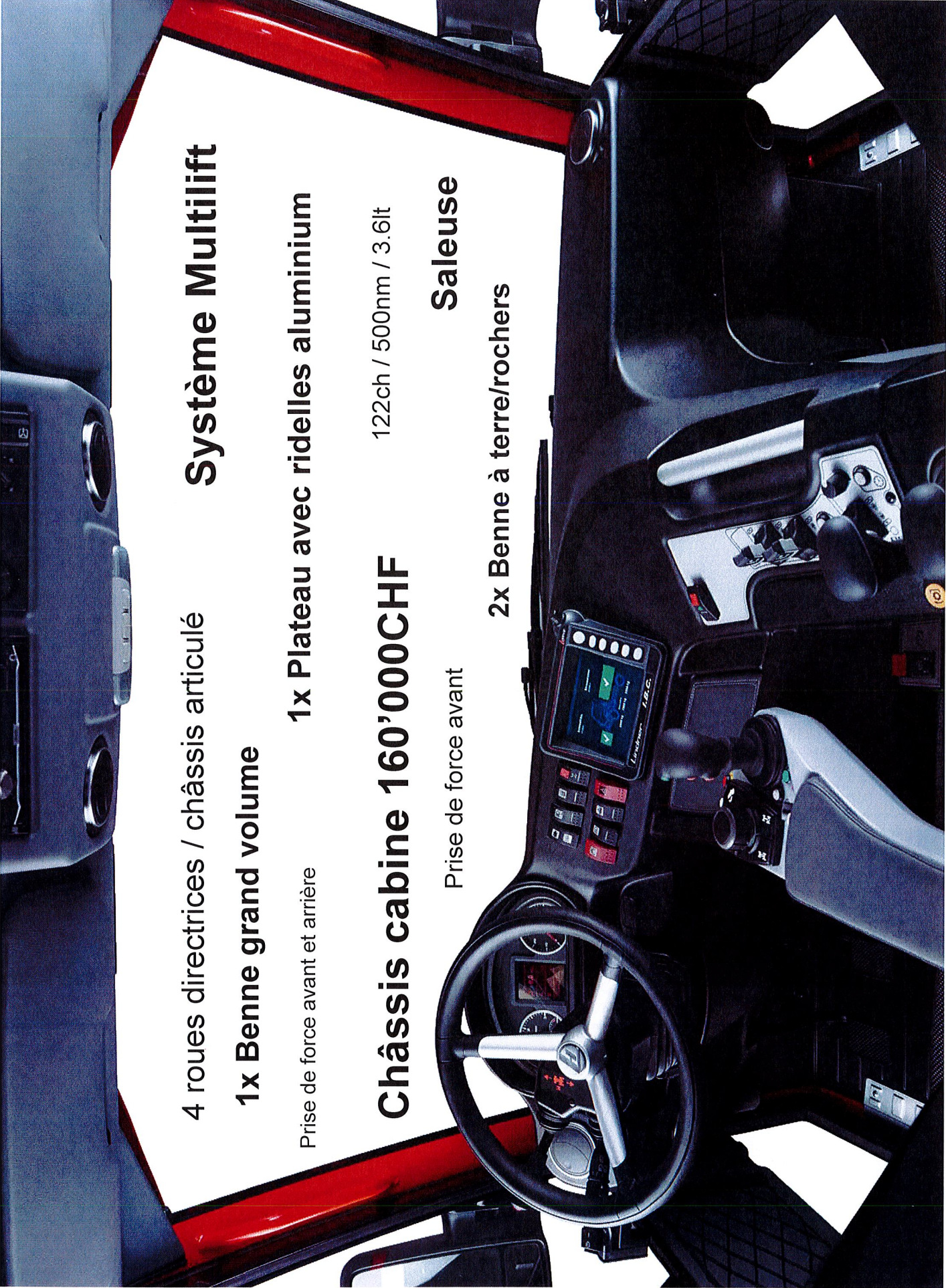


Annexe 2





TRAC LINK

The image shows the interior of a red truck cab. The view is from the driver's perspective, looking towards the front. The dashboard is black with a central digital display showing a blue map. To the left of the display are several control buttons. The steering wheel is black with a silver center and three spokes. The gear shift is a silver knob with a black grip. The seats are black with a textured pattern. The door panel on the left is black with a silver handle and a speaker. The overall lighting is bright, highlighting the red exterior of the cab.

4 roues directrices / châssis articulé

1x Benne grand volume

Prise de force avant et arrière

Système Multilift

1x Plateau avec ridelles aluminium

122ch / 500nm / 3.6lt

Châssis cabine 160'000CHF

Prise de force avant

Saleuse

2x Benne à terre/rochers

Annexe 3

**CONSTRUCTION D'UNE NOUVELLE ECOLE ENFANTINE ET PRIMAIRE A NEIRIVUE
ET AMENAGEMENT D'UNE PLACE DE VILLAGE**

ASSEMBLEE COMMUNALE 1^{ER} DECEMBRE 2021



LES MANDATAIRES:

ARCHITECTES BCRarchitectes Sàrl

Patrik Beyeler

Laura Millan

ARCHITECTE PAYSAGISTE Pleineterre Sàrl

Valérie Hoffmeyer

Carole Lesigne

INGENIEURS CIVILS B+S ingénieurs conseils SA et VBI ingénieurs SA

Marcio Bichsel

Eyup Selcukoglu

Guillaume Joly

Mirhat Medziti

INGENIEURS CVSE, ENERGIE ET SECURITE INCENDIE SRG Engineering SA

Jonathan Ferrari

Tamer Ahmed

Jérôme Michel

Tony Théodoloz

Alejandro Marti

ACOUSTICIEN AB14 Sàrl

Christophe Giller

GEOMETRE Reso SA

Didier Aregger

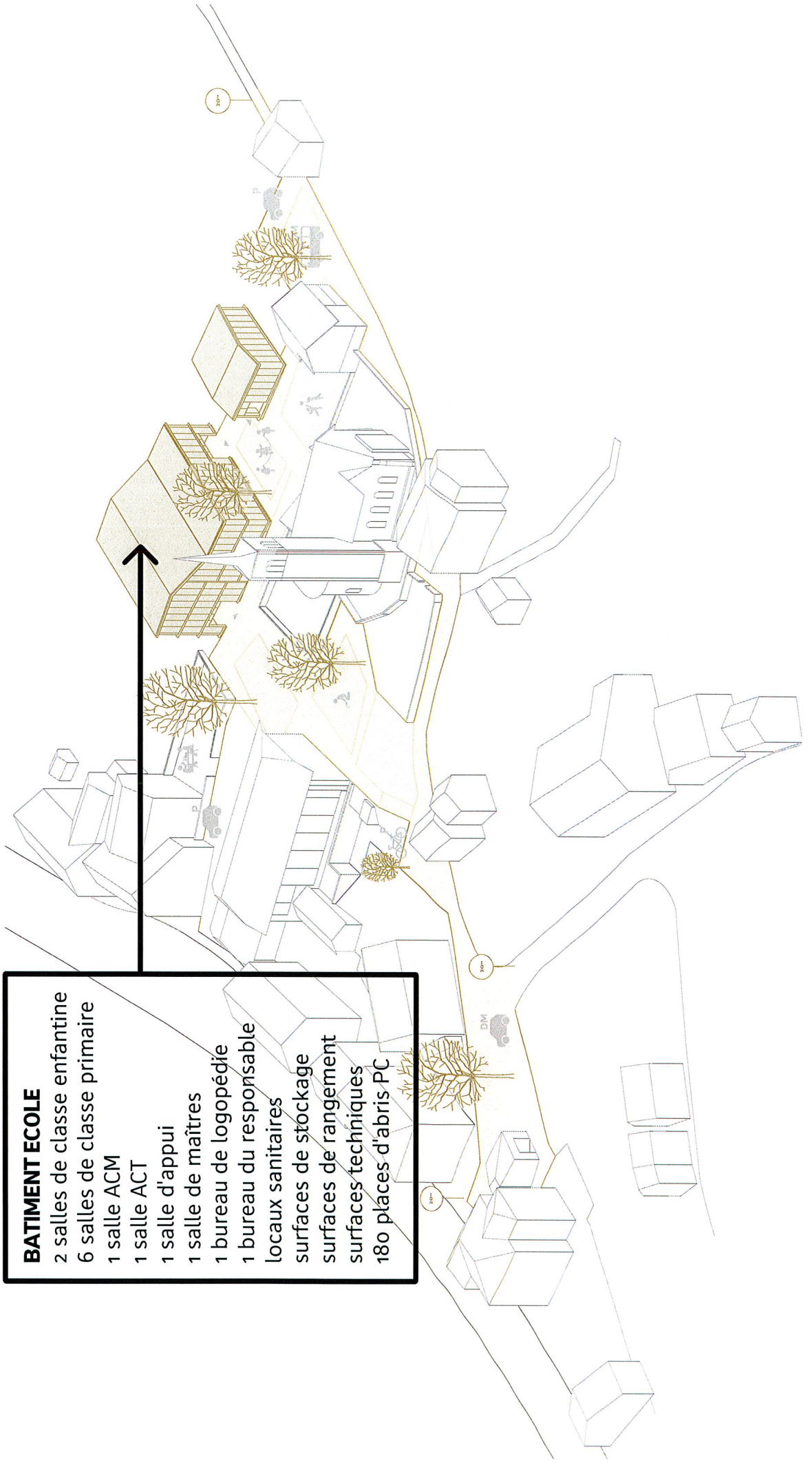
LE PROJET:



LE PROJET:

BATIMENT ECOLE

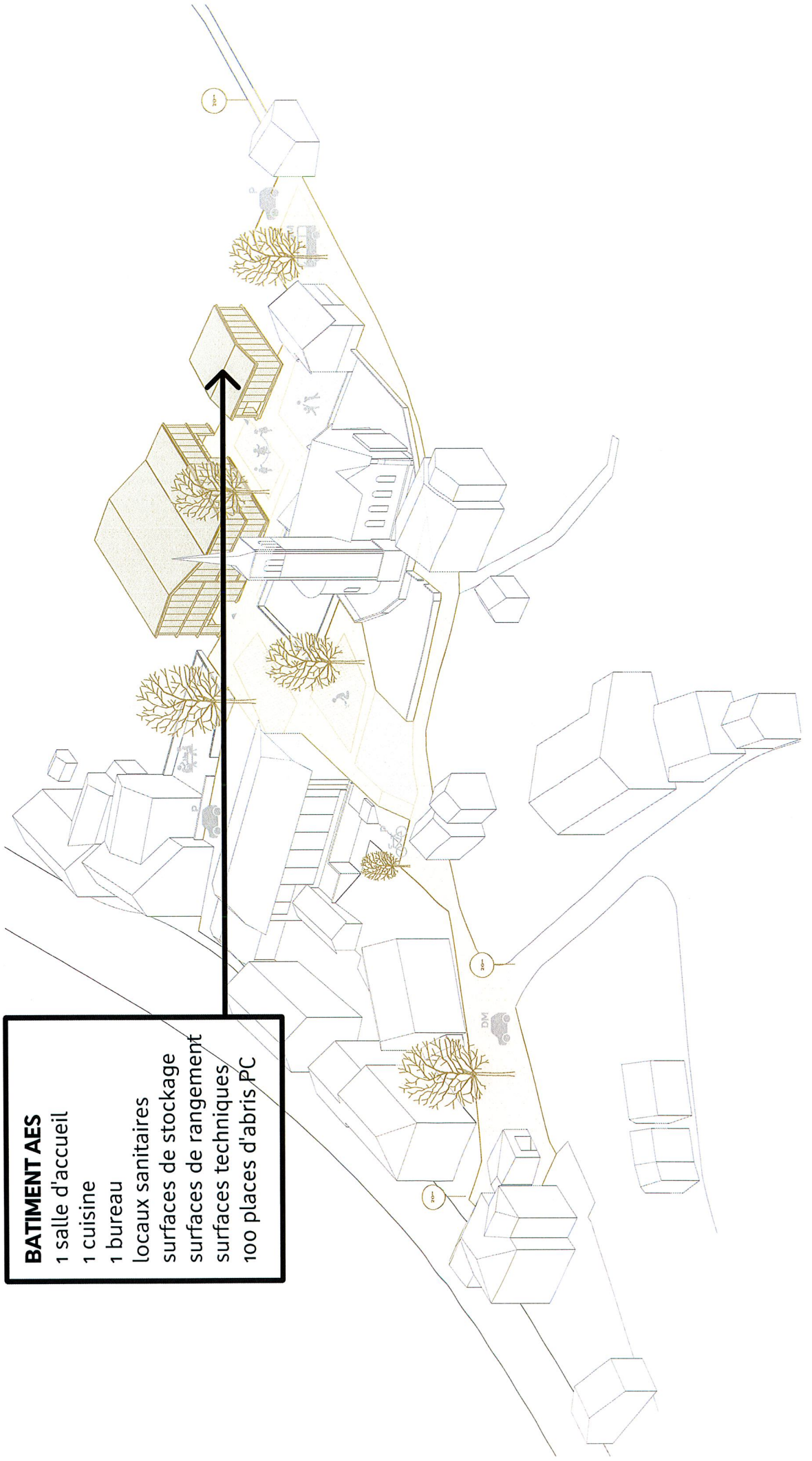
- 2 salles de classe infantine
- 6 salles de classe primaire
- 1 salle ACM
- 1 salle ACT
- 1 salle d'appui
- 1 salle de maîtres
- 1 bureau de logopédie
- 1 bureau du responsable locaux sanitaires
- surfaces de stockage
- surfaces de rangement
- surfaces techniques
- 180 places d'abris-PC



LE PROJET:

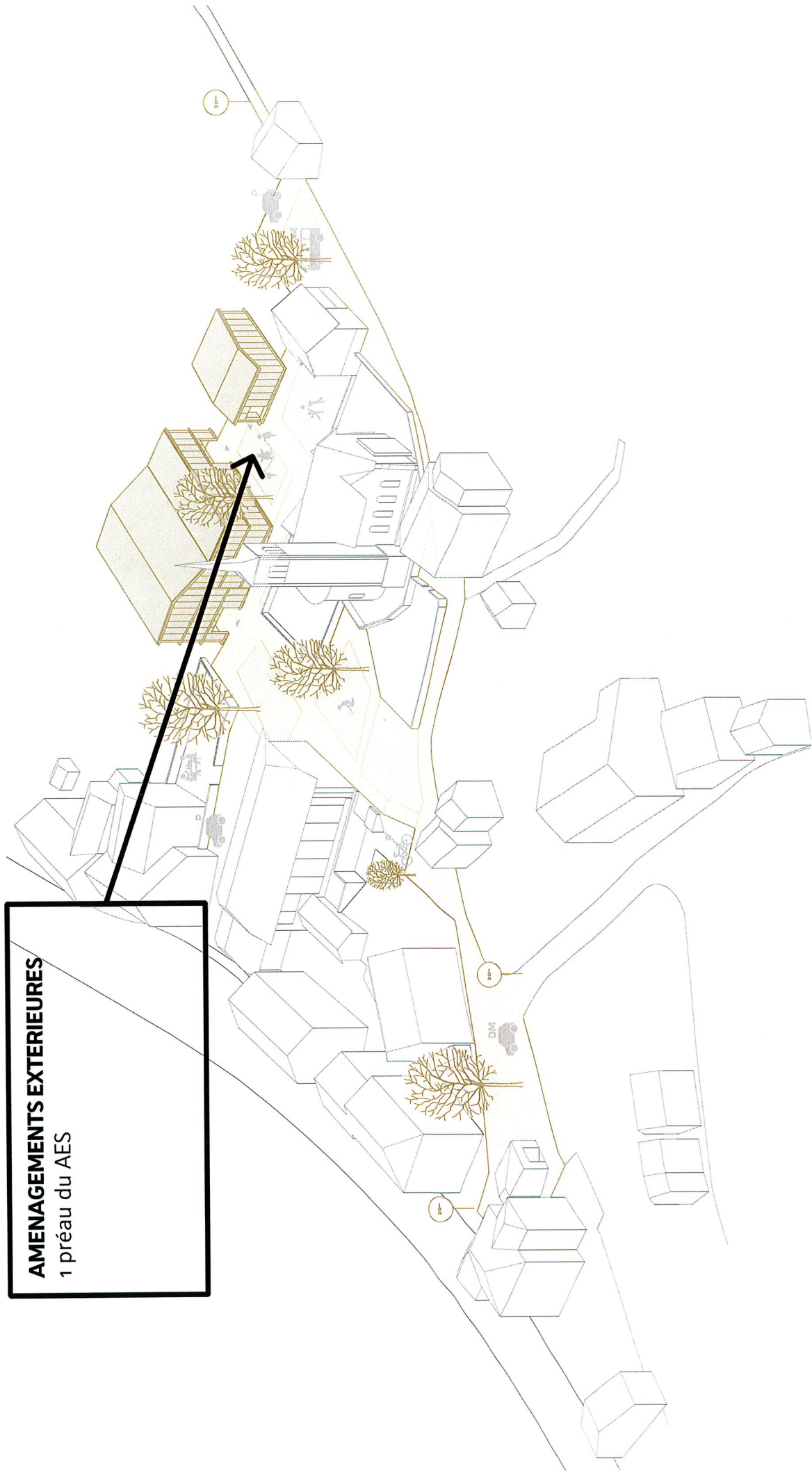
BATIMENT AES

1 salle d'accueil
1 cuisine
1 bureau
locaux sanitaires
surfaces de stockage
surfaces de rangement
surfaces techniques
100 places d'abris PC



LE PROJET:

AMENAGEMENTS EXTERIEURES
1 préau du AES

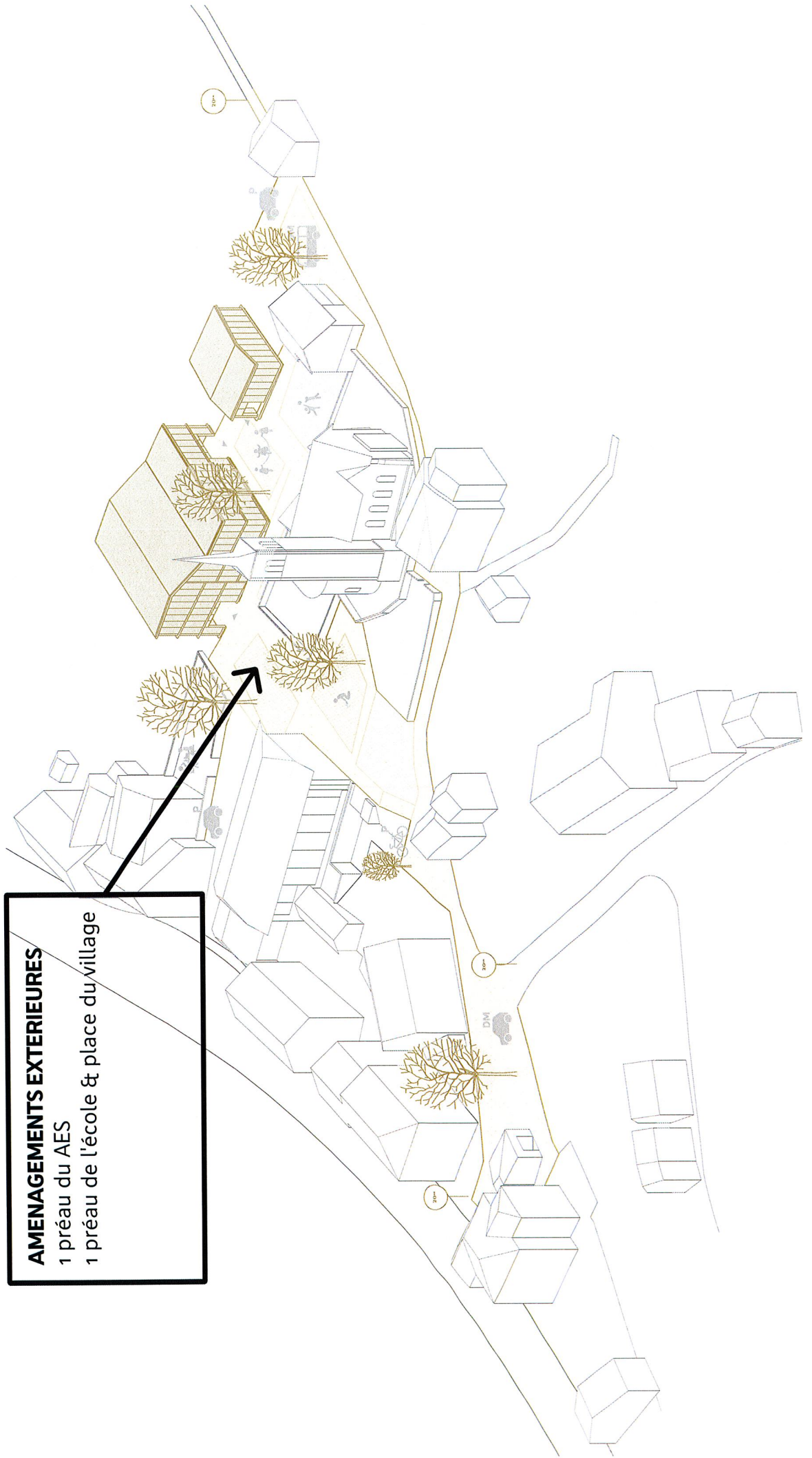


LE PROJET:

AMENAGEMENTS EXTERIEURES

1 préau du AES

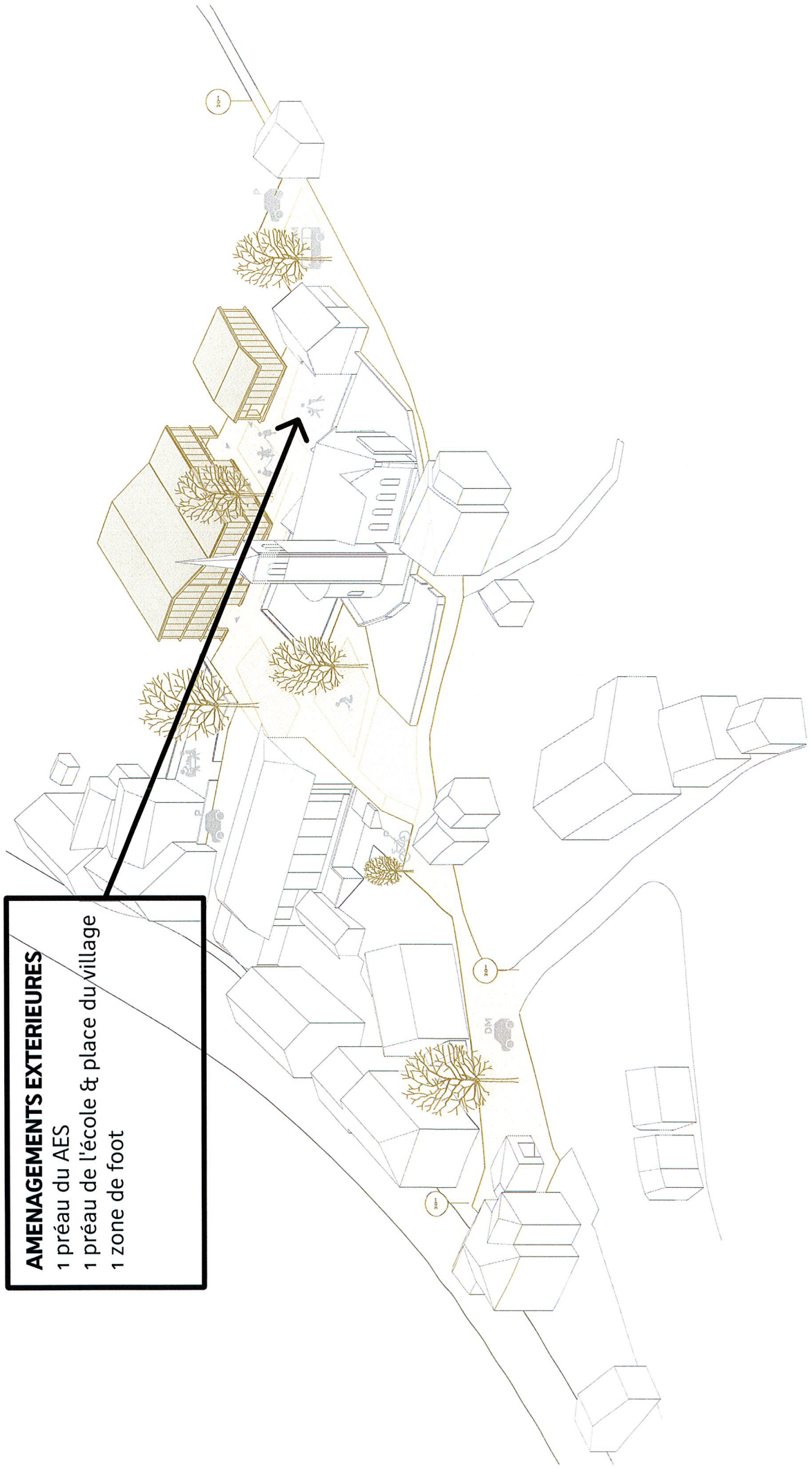
1 préau de l'école & place du village



LE PROJET:

AMENAGEMENTS EXTERIEURES

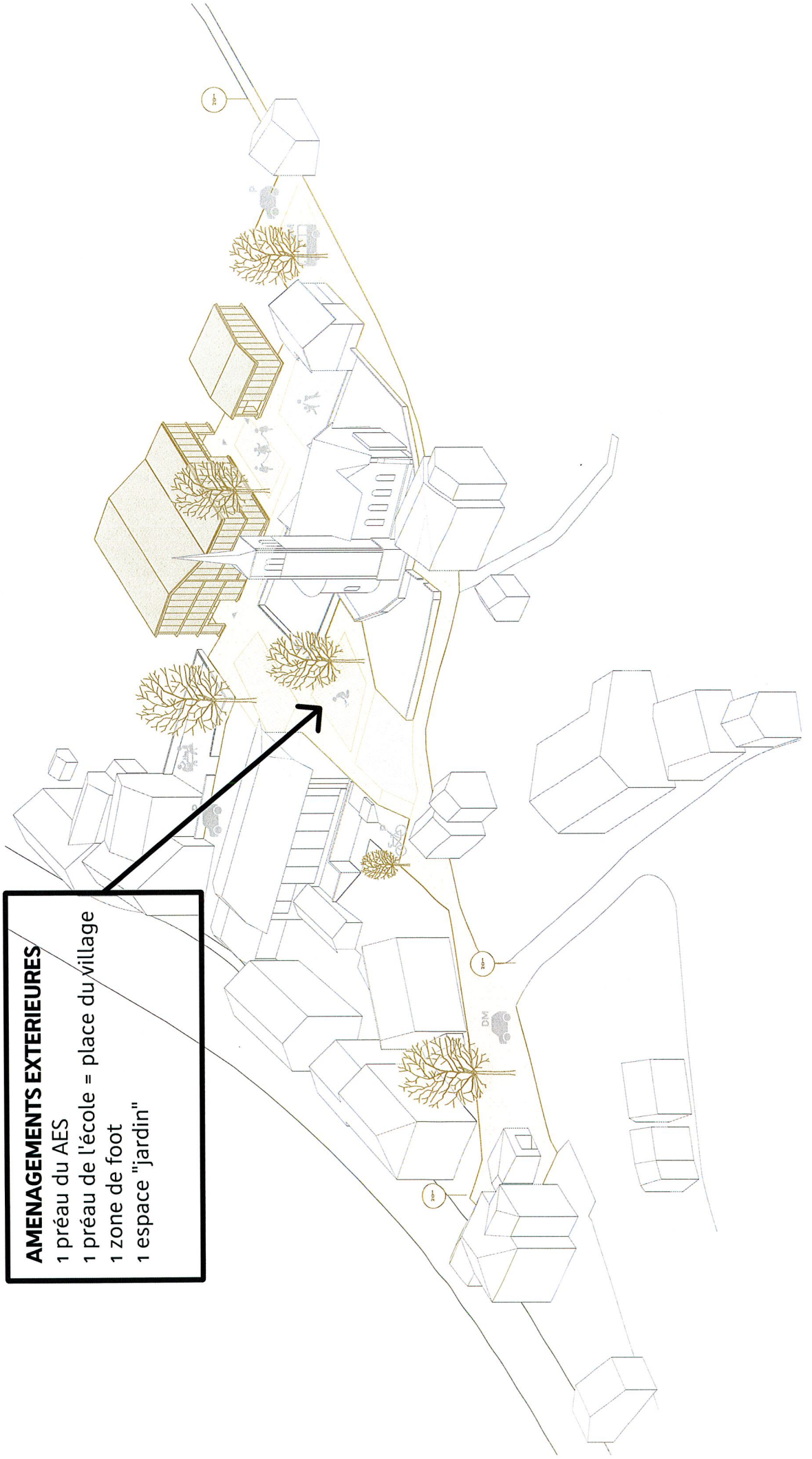
- 1 préau du AES
- 1 préau de l'école & place du village
- 1 zone de foot



LE PROJET:

AMENAGEMENTS EXTERIEURES

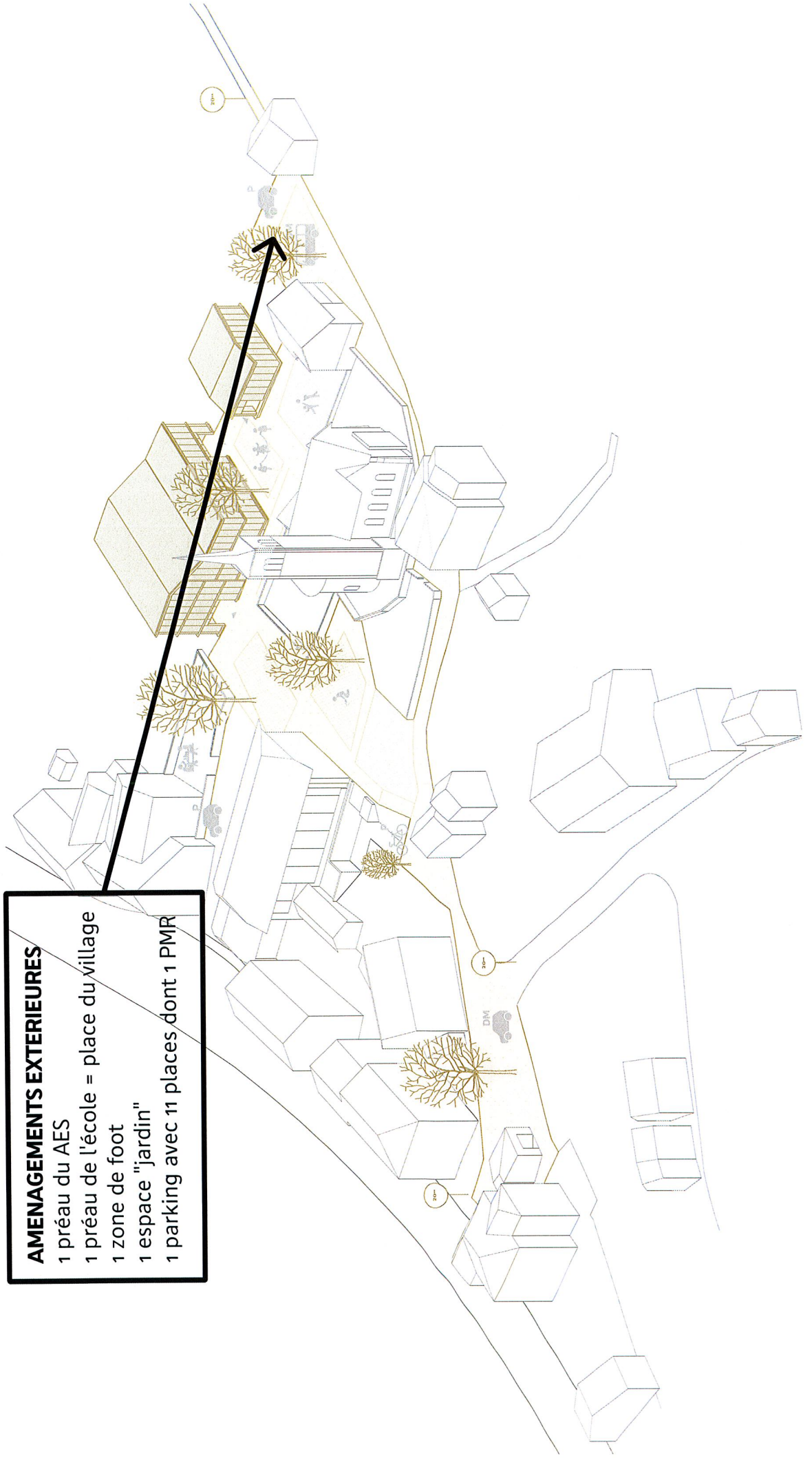
- 1 préau du AES
- 1 préau de l'école = place du village
- 1 zone de foot
- 1 espace "jardin"



LE PROJET:

AMENAGEMENTS EXTERIEURES

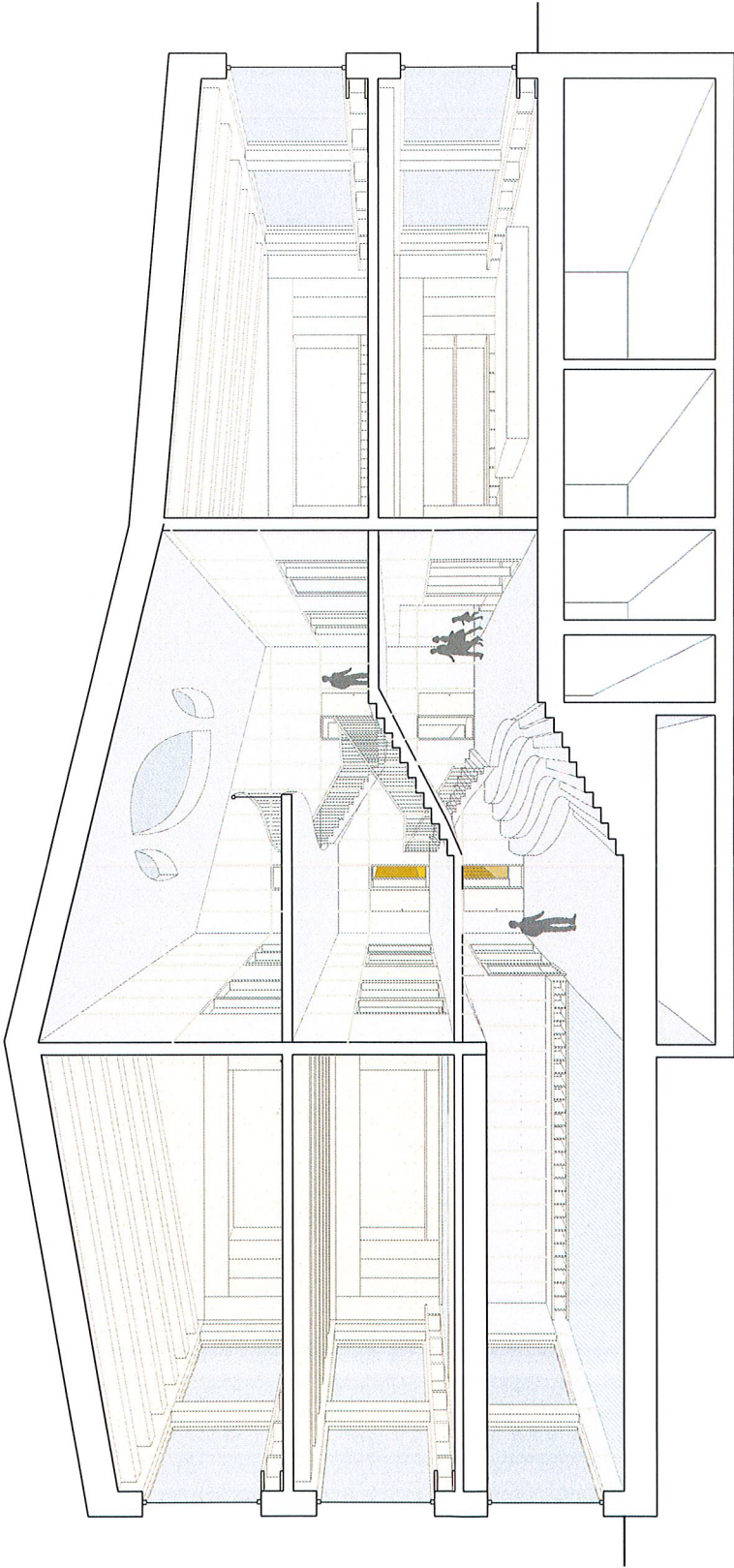
- 1 préau du AES
- 1 préau de l'école = place du village
- 1 zone de foot
- 1 espace "jardin"
- 1 parking avec 11 places dont 1 PMR



LA PRINCIPE CONSTRUCTIF:



LA PRINCIPE CONSTRUCTIF:



LA PRINCIPLE CONSTRUCTIF:

LA CAGE D'ESCALIER



LA PRINCEPE CONSTRUCTIF:

LA SALLE DU AES



CHOIX DU TYPE DE PROCEDURE:

TYPE DE MARCHÉ	TYPE DE PROCEDURE		OUVERTE
	GRE A GRE	SUR INVITATION	
gros oeuvre	< 300'000	< 500'000	> 500'000
second oeuvre	< 150'000	< 250'000	> 250'000
fourniture	< 100'000	< 250'000	> 250'000
de service	< 150'000	< 250'000	> 250'000
	possibilité de demander 3 offres à des fin de comparaison et négociations	demander 3 offres minimum, un soumissionnaire doit être extérieur à la commune du lieu d'exécution	lancement public, tout soumissionnaire peut présenter une offre
	ENVOI DIRECTE	ENVOI DIRECTE	SIMAP

LES APPELS D'OFFRES:

CFC		TYPE DE PROCEDURE	OFFRES RECUES	SIEGE DE L'ENTREPRISE
201	TERRASSEMENT	OUVERTE	3	3 FR
211	MACONNERIE	OUVERTE	2	2 FR
213	ECHAFAUDAGES	GRE A GRE	4	4 FR
214	CHARPENTE	OUVERTE	4	2 FR, 2 HI
215	FACADE BOIS	GRE A GRE	2	2 HI
221	FENETRES EXTERIEURES	OUVERTE	3	1 VD, 1FR, 1 HI
222	COUV.ETAN.FERBLANT.	OUVERTE	3	1 GE, 2 FR
225	ISOLATIONS SPECIAUX	GRE A GRE	3	3 FR
228	STORES	GRE A GRE	4	3 FR, 1 VD
231	ELECTRICITE	OUVERTE	4	3 FR, 1 VD
241	CHAUFFAGE-VENTILATION	OUVERTE	9	1 VD, 1 GE, 7 FR
251	SANITAIRE	OUVERTE	6	1 VD, 1 GE, 4 FR
272	SERRURERIE	GRE A GRE	2	2 FR
273	PORTES INTERIEURES	INVITATION	2	1FR, 1 HI
273-1	MEUBLES FIXES	INVITATION	2	1 FR, 1 HI
273-3	MEUBLES MOBILES	GRE A GRE	1	1 HI
281	CHAPES	GRE A GRE	4	2 FR, 1VD, 1 NE
281.2	PAILLASSON	GRE A GRE	1	1 FR
281.5	CARRELAGE	GRE A GRE	2	2 FR
282	REVETEMENT DE PAROIS	INVITATION	3	1 FR, 2 HI
400	AMENAGEMENTS EXT.	OUVERTE	4	3 FR, 1 VD

LES COUTS DE CONSTRUCTION:

CFC		MONTANT CHF TTC
0	TERRAIN	180'000
1	TRAVAUX PREPARATOIRES	
2	BATIMENT	8'723'000
3	EQUIPEMENT D'EXPLOITATION	
4	AMENAGEMENTS EXTERIEURS	709'000
5	FRAIS SECONDAIRES	172'600
5	DIVERS ET IMPREVUS	500'000
9	AMEUBLEMENT	255'000
	HONORAIRES MANDATAIRES	1'126'200
	TOTAL	11'665'800

	MONTANT CHF TTC
SUBVENTIONS	
CONSTRUCTIONS SCOLAIRES	503'000
MINERGIE-P	45'000
ABRIS P.C.	600'000
PATENSCHAFT FÜR BERGGEMEINDEN	1'000'000
VENTE DE BÂTIMENTS SCOLAIRES	2'000'000
TOTAL	4'148'000

SOLDE A FINANCER	MONTANT CHF TTC
TOTAL	7'517'800